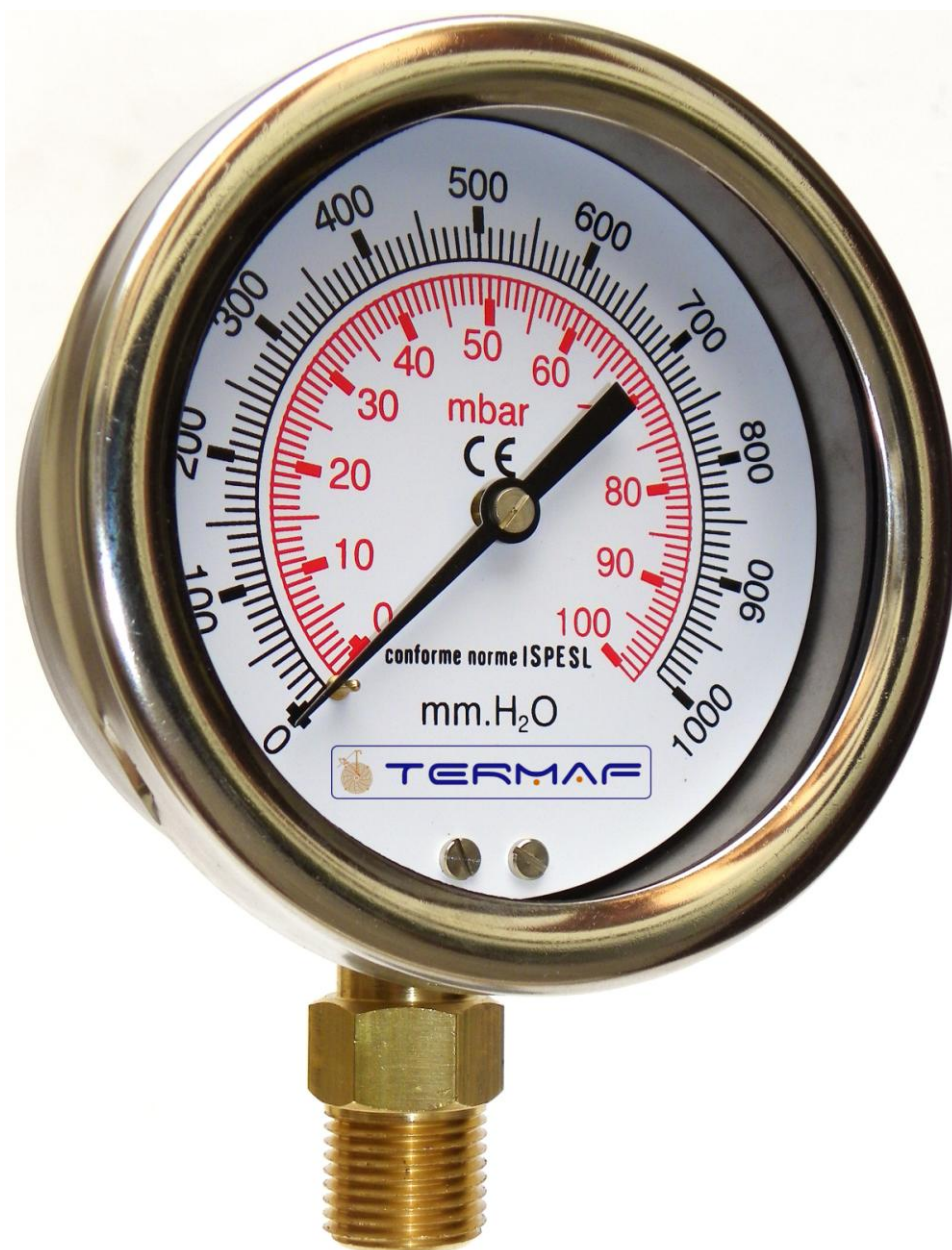


# MANOMETRI A CAPSULA PER BASSE PRESSIONI CASSA INOX PERNO OTTONE DN 60/80/100/150/200

## DESCRIZIONE GENERALE

Realizzati per misurare bassissime pressioni e depressioni entro il campo -600...0/0...600 mbar, principalmente con gas.



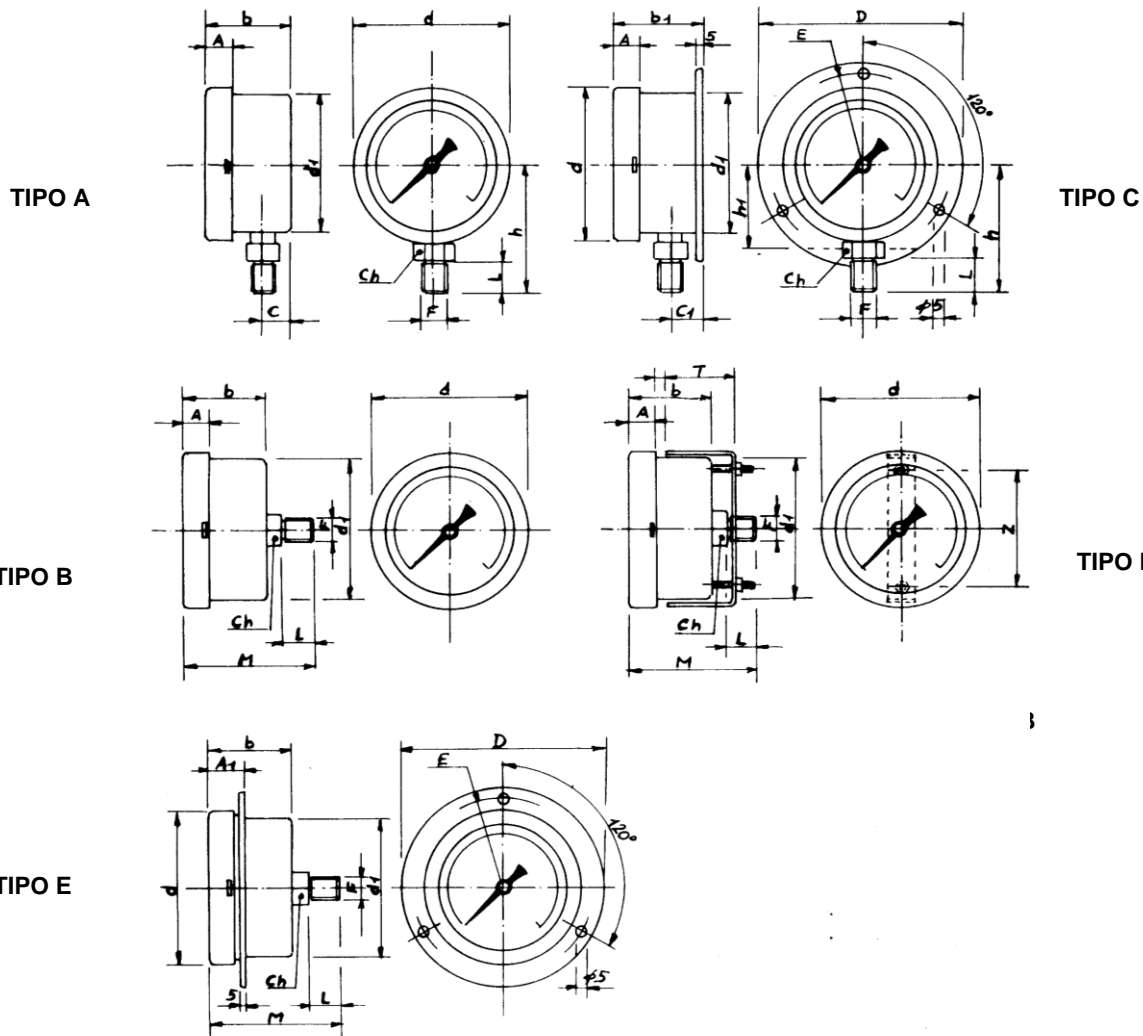
di Gemini G. e Gozzini Obizio snc

Via Ca' Treviglio N° 1/3 24040 Pontirolo Nuovo Tel. 0363 880123 Fax. 0363 881133

Sito internet: [www.termaf.it](http://www.termaf.it) e-mail [info@termaf.it](mailto:info@termaf.it)

# DIMENSIONI in mm

# DN 60/80/100/150/200



DN	TIPO	F	L	A	A1	b	b1	d	d1	D	E	M	N	T	ch
60	AC	1/4	12	12,5	-	41	-	69	61	85	75	-	-	-	17
60	BDE	1/4	12	12,5	18	41	-	69	61	85	75	69	-	-	17

DN	TIPO	F	L	A	A1	b	b1	d	d1	D	E	M	N	T	ch
80	AC	1/4 - 3/8 - 1/2	20	14	-	57	61	90	79	110	94	-	-	-	22
80	BDE	1/4 - 3/8 - 1/2	20	14	21	50	-	90	79	110	94	90	-	-	22

DN	TIPO	F	L	A	A1	b	b1	d	d1	D	E	M	N	T	ch
100	AC	1/4 - 3/8 - 1/2	20	14	-	53	57	113	99	132	116	-	-	-	22
100	BDE	1/4 - 3/8 - 1/2	20	14	23	53	-	113	99	132	116	94	-	-	22

DN	TIPO	F	L	A	A1	b	b1	d	d1	D	E	M	N	T	ch
150	AC	1/4 - 3/8 - 1/2	20	18	-	51	55	166	148	195,5	178	-	-	-	22
150	BDE	1/4 - 3/8 - 1/2	20	18	24	51	-	166	148	195,5	178	91	-	-	22

DN	TIPO	F	L	A	A1	b	b1	d	d1	D	E	M	N	T	ch
200	AC	1/4 - 3/8 - 1/2	20	20	-	54	58	218	199,5	243	220	-	-	-	22
200	BDE	1/4 - 3/8 - 1/2	20	20	34	54	-	218	199,5	243	220	95	-	-	22



di Gemini G. e Gozzini Obizio snc

Via Ca' Treviglio N° 1/3 24040 Pontirolo Nuovo Tel. 0363 880123 Fax. 0363 881133

Sito internet: [www.termaf.it](http://www.termaf.it) e-mail [info@termaf.it](mailto:info@termaf.it)

## CARATTERISTICHE COSTRUTTIVE

**Normativa di riferimento:** EN 837-3

**Campi scala :** da -25mbar per vuotometro fino a 1000mbar per pressione

**Classe di precisione:**  $\pm 1,6 \%$

**Temperatura Ambiente:** -20+60°C

**Temperatura del fluido di processo:** max 60°C

**Pressione di esercizio:** (max per 15 min. ) 75% del VFS

**Sovrappressione:** non ammessa

**Grado di protezione:** IP 55 secondo IEC 529

**Cassa:** acciaio inox AISI 304

**Anello:** acciaio inox AISI 304

**Quadrante:** in alluminio, a fondo bianco, con graduazioni e numerazione in nero.

**Lancetta:** in alluminio di colore nero

**Trasparente:** vetro

**Guarnizione al trasparente:** in EPDM

**Elemento sensibile:** capsula in bronzo

**Movimento:** in ottone alta sensibilità

**Perno di attacco al processo :** in ottone OT 58

## OPZIONI

**Indice di max trascicabile ed azzerabile:** singolo o doppio in alluminio

**Grano di strozzatura :** ottone  $\varnothing 4$  applicabile all'attacco di pressione per ridurre la velocità del fluido di processo



di Gemini G. e Gozzini Obizio snc

Via Ca' Treviglio N° 1/3 24040 Pontirolo Nuovo Tel. 0363 880123 Fax. 0363 881133

Sito internet: [www.termaf.it](http://www.termaf.it) e-mail [info@termaf.it](mailto:info@termaf.it)